

产品货号	产品名称	性能优势	规格
<b>ELISA Kits</b>			
<b>人干扰素 ELISA 试剂盒</b>			
41100-1, -2	<b>VeriKine Human IFN-Alpha ELISA</b> Assay Range: 12.5 - 500 pg/ml (extended: 156 - 5,000 pg/ml)	适用于 IFN-alpha 常规检测	1 x 96-well plate 5 x 96-well plate
41115-1	<b>VeriKine-HS Human IFN-Alpha All-Subtype ELISA</b> Assay Range: 1.95 - 125 pg/ml	全亚型, 高灵敏检测, 兼容复杂基质样本	1 x 96-well plate
41135-1	<b>VeriKine-HS Human IFN-Alpha TCM ELISA</b> Assay Range: 1.95 - 125 pg/ml	全亚型, 高灵敏检测, 专用于组织培养液	1 x 96-well plate
41410-1, -2	<b>VeriKine Human IFN-Beta ELISA</b> Assay Range: 50 - 4,000 pg/ml	适用于 IFN-beta 常规检测	1 x 96-well plate 5 x 96-well plate
41415-1	<b>VeriKine-HS Human IFN-Beta ELISA</b> Assay Range: 1.2 - 150 pg/ml	高灵敏检测, 兼容复杂基质样本	1 x 96-well plate
41435-1	<b>VeriKine-HS Human IFN-Beta TCM ELISA</b> Assay Range: 2.34 - 150 pg/ml	高灵敏检测, 专用于组织培养液	1 x 96-well plate
<b>人白介素 ELISA 试剂盒</b>			
41701-1	<b>VeriKine-HS Human IL-22 ELISA</b> Assay Range: 0.78 - 50 pg/ml	健康与疾病样本中近乎 100% 定量检测	1 x 96-well plate
41702-1	<b>VeriKine-HS Total Human IL-15 ELISA</b> Assay Range: 0.51 - 32.8 pg/ml	精准定量游离 IL-15 及 IL-15/IL-15R 复合物	1 x 96-well plate
<b>小鼠及非人灵长类干扰素 ELISA 试剂盒</b>			
42115-1	<b>VeriKine-HS Mouse IFN-Alpha All-Subtype ELISA</b> Assay Range: 2.38 - 152 pg/ml	全亚型高灵敏检测, 兼容复杂基质	1 x 96-well plate
42120-1	<b>VeriKine Mouse IFN-Alpha ELISA</b> Assay Range: 12.5 - 400 pg/ml	适用于 IFN-alpha 常规检测	1 x 96-well plate
42400-1, -2	<b>VeriKine Mouse IFN-Beta ELISA</b> Assay Range: 15.6 - 1,000 pg/ml	适用于 IFN-beta 常规检测	1 x 96-well plate 5 x 96-well plate
42410-1, -2	<b>VeriKine-HS Mouse IFN-Beta ELISA</b> Assay Range: 0.94 - 60 pg/ml	高灵敏检测, 兼容复杂基质	1 x 96-well plate 5 x 96-well plate
46100-1	<b>VeriKine Cynomolgus/Rhesus IFN-Alpha ELISA</b> Assay Range: 25 - 1,600 pg/ml	猴子样本, 扩展检测范围, 兼容复杂基质	1 x 96-well plate
46415-1	<b>VeriKine Cynomolgus IFN-Beta ELISA</b> Assay Range: 5.47 - 350 pg/ml	猴子样本, 增强灵敏度, 兼容复杂基质	1 x 96-well plate
<b>重组蛋白</b>			
11100-1	Human IFN-Alpha 2a (Alpha A) Protein	广泛研究应用, 临床获批	5 x 10 <sup>6</sup> units
11105-1	Human IFN-Alpha 2b (Alpha 2) Protein	广泛研究应用, 临床获批	1 x 10 <sup>6</sup> units
11200-1, -2	Universal™ Type I IFN Protein	已测试的所有哺乳动物细胞均具活性	1 x 10 <sup>6</sup> units, 1 x 10 <sup>6</sup> units
11415-1	Human IFN-Beta Protein, mammalian expressed		1 x 10 <sup>6</sup> units
12100-1	Mouse IFN-Alpha A Protein		1 x 10 <sup>6</sup> units
12400-1	Mouse IFN-Beta Protein		1 x 10 <sup>6</sup> units
<b>抗体</b>			
21385-1	Anti-Human IFN-Alpha/Beta Receptor 2 Monoclonal Antibody, Clone MMHAR-2		50 µg
21886-1	Anti-Human IFN-Lambda Receptor 1 Monoclonal Antibody, Clone HLR14		50 µg
22100-1	Anti-Mouse IFN-Alpha Monoclonal Antibody, Clone RMMA-1		250 µg
22400-1	Anti-Mouse IFN-Beta Monoclonal Antibody, Clone RMMB-1		250 µg
39000-1	Human Type I IFN Neutralizing Antibody Mixture	可实现 I 型干扰素全面中和的专属试剂	0.2 ml



# 将真实世界的挑战 转化为可靠的数据

35年细胞因子研究卓越品质!



pbl ASSAY SCIENCE  
131 Ethel Road West, Suite 6  
Piscataway, NJ 08854 USA  
Phone: +1 732-777-9123  
Email: info@pblassaysci.com



PBL Assay Science ELISAs  
PBL 的 ELISA 试剂盒之所以成为市场标杆, 因为我们的试剂盒能做到竞品做不到的事!

PBL Assay Science 中国区总代理, 艾美捷科技, 400-6800-868

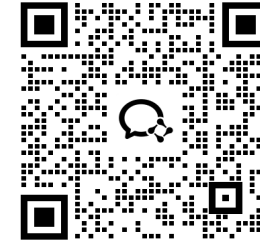
# 克服真实世界检测局限

## PBL ELISA 试剂盒!

在实际应用场景中，细胞因子检测往往面临多重挑战：待测物浓度极低、相似蛋白交叉反应、血清或血浆等复杂基质导致结果偏差。

PBL Assay Science ELISA 试剂盒专为攻克上述难题而设计，确保输出准确、可复现的可靠数据。

- 高灵敏度**  
支持低丰度细胞因子的精准检出，助力挖掘关键生物学信息
- 卓越特异性**  
靶向内源性蛋白，从根源上消除假阳性数据干扰
- 优异基质耐受性**  
保障健康及疾病临床样本在真实检测场景中的结果准确性



I型干扰素研究人员在实验室中常面临诸多实际挑战：不同批次蛋白活性差异、基于质量浓度的给药不准确、亚型间交叉反应等。PBL Assay Science 通过以下方案系统性解决上述问题

### 批次特异性生物活性检测

降低批次间差异，确保实验表现一致、结果可复现

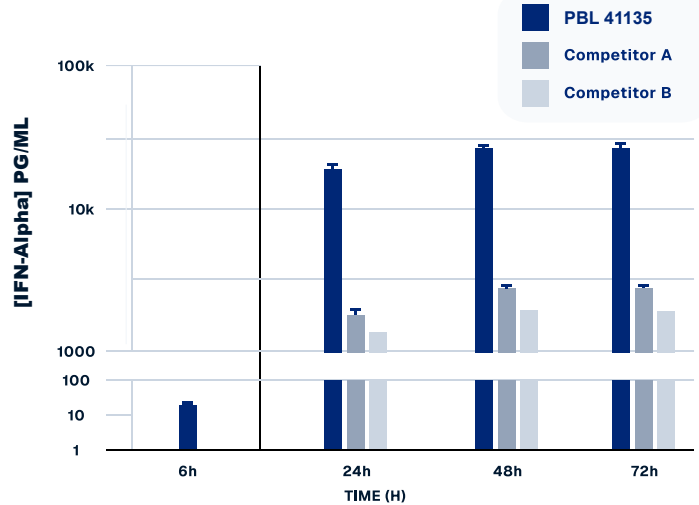
### 功能活性蛋白

以活性单位（而非质量单位）提供，支持基于生物学效价的精准给药—功能研究的关键

### 高特异性抗体

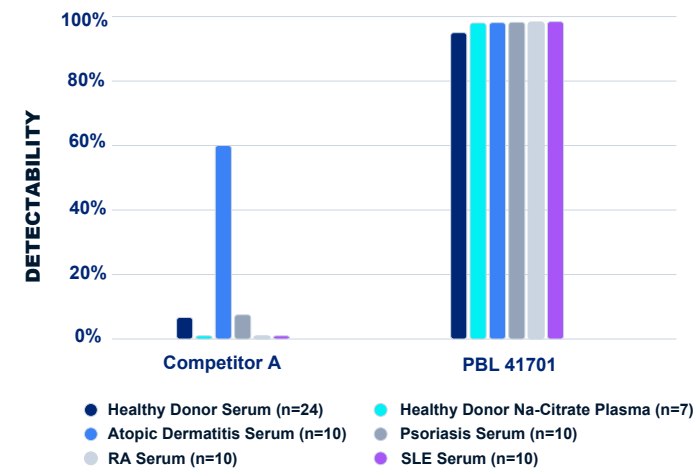
专为全亚型 IFN-alpha 中和及 I型干扰素信号通路研究设计

### 高灵敏度全亚型 IFN-Alpha 检测 — 更深入的生物学洞察



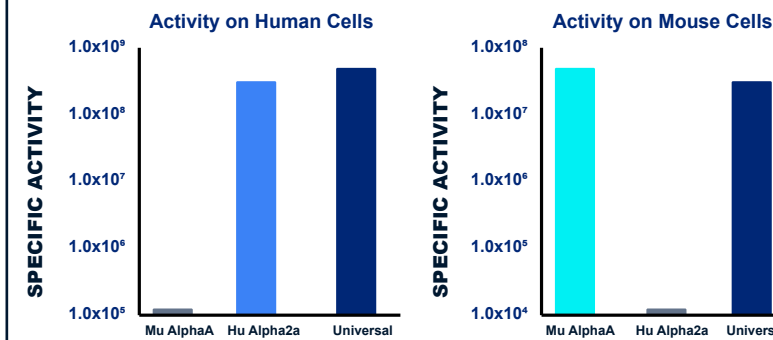
可检出其他试剂盒遗漏的全部 IFN-alpha 亚型范围

### 真实疾病患者血清 IL-22 检测 内源性水平检出能力



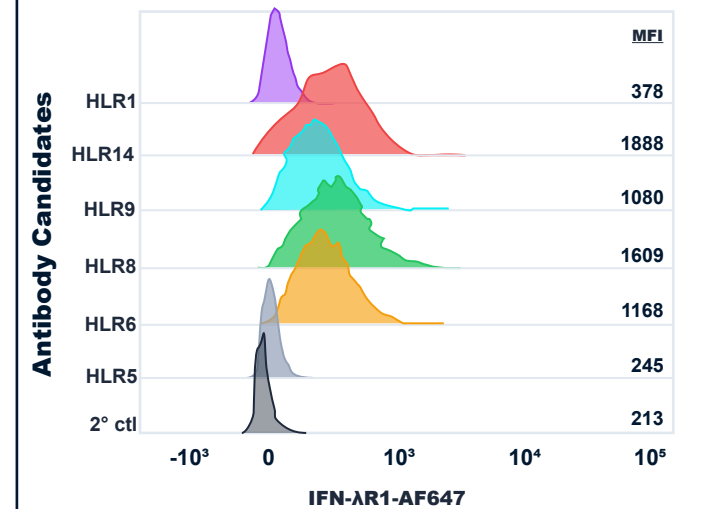
PBL 41701 实现近 100% 检出

### Universal™ I型干扰素蛋白 (PBL 11200) 跨物种活性验证



一种蛋白，搞定多种哺乳动物细胞

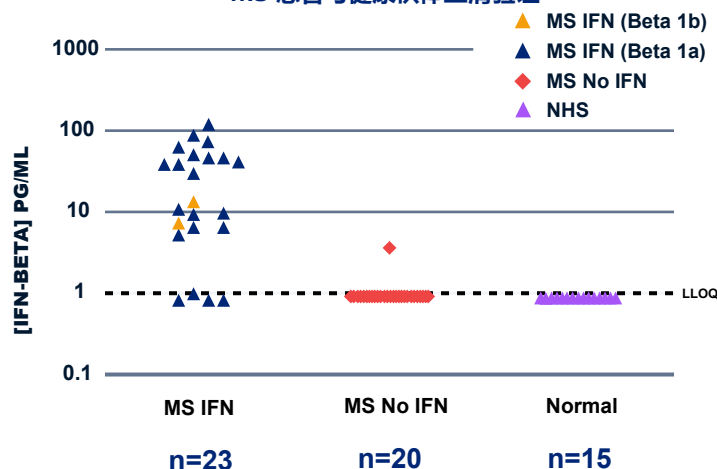
### 抗人 IFNLR2 抗体分析 流式细胞术 (HUH CELLS, AF647)



PBL 应客户需求，联合开发了适配性人 IFN-lambda 受体链 1 抗体 (de Weerd NA, et al. JICR)。

HLR14 (PBL 21886) 可靠定量细胞表面 IFN-λ R1 蛋白水平

### 临床级人 IFN-Beta 检测 (PBL 41415) — MS 患者与健康供体血清验证

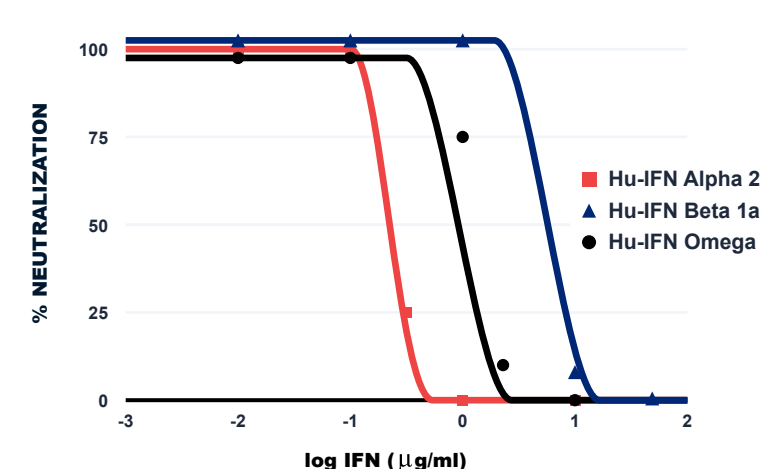


在复杂基质中实现低浓度水平的精准定量

ELISA	定量下限 (pg/ml)	特异性	内源性样本检测性能
Human IFN-Alpha PBL 41115	1.92	覆盖全部 12 种人 IFN-Alpha 亚型	健康供体、猴痘、流感、COVID-19 血清验证
竞品 A	15.6	未披露	未披露
竞品 B #1	4.68	仅 IFN-Alpha 1	无健康或患者血清数据
竞品 B #2	187.5	仅 IFN-Alpha 2	无健康或患者血清数据
Human IFN-Beta PBL 41415	1.2	不受 sIFNAR2 干扰	自身免疫血清及治疗药物验证
竞品 A	7.8	受 sIFNAR2 干扰	仅细胞/组织培养上清液
竞品 B	9.38	未披露	无健康或患者血清数据
Human IL-22 PBL 41701	0.78	游离 IL-22	近 100% 内源性 IL-22 检出率
竞品 A	15.6	未披露	内源性 IL-22 检出能力差
竞品 B	13.12	未披露	无健康或患者血清数据
Human IL-15 PBL 41702	0.51	游离 IL-15 及 IL-15/IL-15Rα 复合物	100% 健康供体血清检出率
竞品 A	15.6	未披露	内源性 IL-15/IL-15Rα 检出能力差
竞品 B	3.9	未披露	内源性 IL-15/IL-15Rα 检出能力差

PBL ELISA 试剂盒专为实际应用场景设计!

### 人 I型干扰素中和抗体混合物 (PBL 39000 (PBL 39000)) 全面敲降



单一产品即可实现对所有主要 I型干扰素亚型的全面中和，为市场独家产品

信赖您的数据，加速基础与转化研究的发现进程!

PBL Assay Science products.