



Version 1911

本产品仅作科研用途!

预染蛋白分子量 Marker (10-180 kDa)

Color-Prestained Protein MW Marker(10-180 kDa)

货号与规格:

AMJ-CH0001-100ul

AMJ-CH0001-250ul

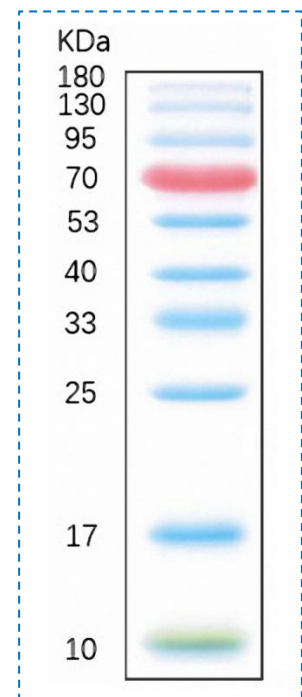
AMJ-CH0001-250ul*10

背景介绍:

蛋白质预染 Marker, 是生物学最常用的试剂之一, 不仅可以用于直观地监测 SDS-PAGE 电泳的进程, 评估 PVDF、尼龙和硝酸纤维素膜的转移效率、还可以用于计量蛋白质的大致分子量。

产品介绍:

产品类型	蛋白蛋白分子量标准
条带范围	10-180 kDa (10, 17, 25, 33, 40, 53, 70, 95, 130, 180kDa)
颜色说明	橘色条带为 70kDa; 绿色条带为 10kDa。
溶液组分	67mM Tris-H3PO4, pH7.5, 5mM EDTA, 2% (W/V) SDS, 33% (V/V) Glycerol, 0.02% (V/V) proclin300
运输	冰袋运输
保存	在-20°C 下稳定至少一年或在 4°C 下稳定六个月。 建议分装, 避免反复冻融。
其它	替代 Thermo 26616



* 注意事项

- 1) 在室温下解冻。轻轻地彻底混合, 以确保溶液均匀。
- 2) 使用 1X SDS-PAGE 上样缓冲液制备而成, 可直接使用。无需煮沸、稀释、添加还原剂。
- 3) 为了您的安全健康, 请穿实验服并戴一次性手套操作。

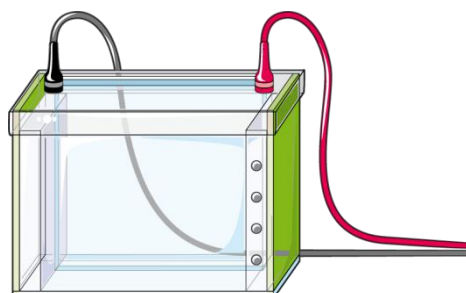
使用方法:

针对不同厚度的凝胶，建议的上样体积分别为：

- Mini-gel: 5 μ L/孔 (0.75-1.0mm 或者 1.5mm 厚)
- Large-gel: 10 μ L/孔 (0.75-1.0mm 或者 1.5mm 厚)

附 1，不同浓度 SDS-PAGE 分离胶的最佳分离范围

根据分子量确定凝胶浓度	
4-40 kDa	20%
12-45 kDa	15%
10-70 kDa	12.5%
15-100 kDa	10%
25-200 kDa	8%



附 2，5% SDS-PAGE 浓缩胶配方与分离胶配方

各种组份名称	各种凝胶体积所对应的各种组份的取样量							
	1 ml	2 ml	3 ml	4 ml	5 ml	6 ml	8 ml	10 ml
H ₂ O	0.68	1.4	2.1	2.7	3.4	4.1	5.5	6.8
30% Acrylamide	0.17	0.33	0.5	0.67	0.83	1.0	1.3	1.7
1.0 M Tris-HCl (pH6.8)	0.13	0.25	0.38	0.5	0.63	0.75	1.0	1.25
10% SDS	0.01	0.02	0.03	0.04	0.05	0.06	0.08	0.1
10% 过硫酸铵	0.01	0.02	0.03	0.04	0.05	0.06	0.08	0.1
TEMED	0.001	0.002	0.003	0.004	0.005	0.006	0.008	0.01

各种组份名称	各种凝胶体积所对应的各种组份的取样量							
	5 ml	10 ml	15 ml	20 ml	25 ml	30 ml	40 ml	50 ml
6% Gel								
H ₂ O	2.6	5.3	7.9	10.6	13.2	15.9	21.2	26.5
30% Acrylamide	1.0	2.0	3.0	4.0	5.0	6.0	8.0	10.0
1.5 M Tris-HCl (pH8.8)	1.3	2.5	3.8	5.0	6.3	7.5	10.0	12.5
10% SDS	0.05	0.1	0.15	0.2	0.25	0.3	0.4	0.5
10% 过硫酸铵	0.05	0.1	0.15	0.2	0.25	0.3	0.4	0.5
TEMED	0.004	0.008	0.012	0.016	0.02	0.024	0.032	0.04
8% Gel								
H ₂ O	2.3	4.6	6.9	9.3	11.5	13.9	18.5	23.2
30% Acrylamide	1.3	2.7	4.0	5.3	6.7	8.0	10.7	13.3
1.5 M Tris-HCl (pH8.8)	1.3	2.5	3.8	5.0	6.3	7.5	10.0	12.5
10% SDS	0.05	0.1	0.15	0.2	0.25	0.3	0.4	0.5
10% 过硫酸铵	0.05	0.1	0.15	0.2	0.25	0.3	0.4	0.5
TEMED	0.003	0.006	0.009	0.012	0.015	0.018	0.024	0.03
10% Gel								
H ₂ O	1.9	4.0	5.9	7.9	9.9	11.9	15.9	19.8
30% Acrylamide	1.7	3.3	5.0	6.7	8.3	10.0	13.3	16.7
1.5 M Tris-HCl (pH8.8)	1.3	2.5	3.8	5.0	6.3	7.5	10.0	12.5
10% SDS	0.05	0.1	0.15	0.2	0.25	0.3	0.4	0.5
10% 过硫酸铵	0.05	0.1	0.15	0.2	0.25	0.3	0.4	0.5
TEMED	0.002	0.004	0.006	0.008	0.01	0.012	0.016	0.02
12% Gel								
H ₂ O	1.6	3.3	4.9	6.6	8.2	9.9	13.2	16.5
30% Acrylamide	2.0	4.0	6.0	8.0	10.0	12.0	16.0	20.0
1.5 M Tris-HCl (pH8.8)	1.3	2.5	3.8	5.0	6.3	7.5	10.0	12.5
10% SDS	0.05	0.1	0.15	0.2	0.25	0.3	0.4	0.5
10% 过硫酸铵	0.05	0.1	0.15	0.2	0.25	0.3	0.4	0.5
TEMED	0.002	0.004	0.006	0.008	0.01	0.012	0.016	0.02
15% Gel								
H ₂ O	1.1	2.3	3.4	4.6	5.7	6.9	9.2	11.5
30% Acrylamide	2.5	5.0	7.5	10.0	12.5	15.0	20.0	25.0
1.5 M Tris-HCl (pH8.8)	1.3	2.5	3.8	5.0	6.3	7.5	10.0	12.5
10% SDS	0.05	0.1	0.15	0.2	0.25	0.3	0.4	0.5
10% 过硫酸铵	0.05	0.1	0.15	0.2	0.25	0.3	0.4	0.5
TEMED	0.002	0.004	0.006	0.008	0.01	0.012	0.016	0.02

相关产品：

货号	名称	规格
AMJ-AB1001	β -actin 单克隆抗体(AJ01)	30ul, 100ul, 1ml
AMJ-AB1002	GAPDH 单克隆抗体(1B4)	30ul, 100ul, 1ml
AMJ-AB1003	β -Tubulin 单克隆抗体(2B5)	30ul, 100ul, 1ml
AMJ-AB1004	植物 Actin 单克隆抗体(2G2)	30ul, 100ul, 1ml
AMJ-AB1005	Flag 标签单克隆抗体(2B9)	30ul, 100ul, 1ml
AMJ-AB1006	HA 标签单克隆抗体(3F5)	30ul, 100ul, 1ml
AMJ-AB1007	His 标签单克隆抗体(4C2)	30ul, 100ul, 1ml
AMJ-CH0001	预染蛋白分子量 Marker (10-180 kDa)	100ul, 250ul, 250ul*10
AMJ-CH0002	蛋白酶抑制剂套装 (100X)	1ml, 1ml*2, 1ml*5
AMJ-KT0002	WB 超敏 ECL 底物试剂盒	50ml, 200ml, 1L
AMJ-KT0006	核蛋白与胞浆蛋白提取试剂盒	50T, 200T
AMJ-KT0007	总蛋白提取试剂盒	50T, 200T
AMJ-KT0008	BCA 蛋白质定量试剂盒 (兼容 SDS)	500T, 2000T, 5000T
AMJ-KT0009	Bradford 蛋白质定量试剂盒 (兼容 DTT)	500T, 2000T, 5000T